

Roll No. 1204240155047

Paper Name :

Test Date : 06/08/2024

Test Time : Shift - 1

Center : BHOPAL-05 (VAISHNAVI INSTITUTE OF TECHNOLOGY AND SCIENCE)

Q.No: 1 What is the name of the process where solid gets converted to gas without going into liquid? उस प्रक्रिया का नाम है जहां ठोस तरल में जाए बिना गैस में परिवर्तित हो जाता है?

Melting मेल्टिंग**Freezing** फ्रीजिंग**Sublimation** सब्लिमेशन**Boiling** बॉइलिंग

Q.No: 2 Which of the following substances is NOT an acid? निम्नलिखित में से कौन सा पदार्थ अम्ल नहीं है?

Lemon juice नींबू का रस**Vinegar** सिरका**Baking soda** बेकिंग सोडा**Hydrochloric acid** हाइड्रोक्लोरिक एसिड

Q.No: 3 A reaction is first order in A and second order in B. What is differential rate equation - एक प्रतिक्रिया A में प्रथम क्रम और B में द्वितीयक्रम है

$$\text{Rate} = [A]^2 [B]^2 \quad \text{दर} = [A]^2 [B]^2$$

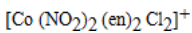
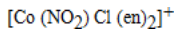
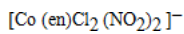
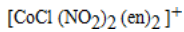
$$\text{Rate} = K[A]^2 [B] \quad \text{दर} = K[A]^2 [B]$$

$$\text{Rate} = K [A] [B]^2 \quad \text{दर} = K [A] [B]^2$$

$$\text{Rate} = K[A] [B] \quad \text{दर} = K[A] [B]$$

Q.No: 4 The chloro-bis (ethylenediamine) nitro cobalt (III) ion is-

क्लोरो-बिस (इथाइलीन डाईएमीन) नाइट्रो व



Q.No: 5 Van't hoff factor is the ratio of वान्ट हॉफ घटक का अनुपात है

No. of moles of solute to no. of kg of solvent विलेय के मोलों की संख्या से विलायक के किग्रा की

Head Office : (1) VASNAVI DARBAR, NEAR BANK OF MAHARASTRA, Morar Road Gole ka Mandir, 0751-4723909

: (2) 12- MLB COLONY PADAV LASAKAR GWALIOR (M. P.) 0751-4910670

Call us : Mob : 8889593108, 8109093108, 8819959108

Dir-Mr. SATENDRA SINGH

Given mass to molar mass मोलर द्रव्यमान को दिया गया द्रव्यमान

Normal molar mass to abnormal molar mass सामान्य मोलर द्रव्यमान से असामान्य मोलर द्रव्यमान

Abnormal molar mass to molar mass असामान्य मोलर द्रव्यमान से मोलर द्रव्यमान

Q.No: 6 Which of the following enzymes convert starch to maltose? निम्नलिखित में से कौन सा एंजाइम स्टार्च को माल्टोज में परिवर्तित करता है?

Zymase जाइमेस

Invertase नवर्टेस

Maltase माल्टेस

Diastase डायस्टेस

SCI KRISHI SANSTHAN

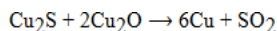
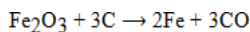
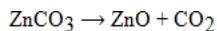
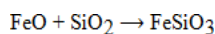
Head Office : (1) VASNAVI DARBAR, NEAR BANK OF MAHARASTRA, Morar Road Gole ka Mandir, 0751-4723909

: (2) 12- MLB COLONY PADAV LASAKAR GWALIOR (M. P.) 0751-4910670

Call us : Mob : 8889593108, 8109093108, 8819959108

Dir-Mr. SATENDRA SINGH

Q.No: 7 A reaction showing slag formation is – कौनसी अभिक्रिया धातुमल के निर्माण को प्रदर्शित कर



Q.No: 8 Compound having H-bond shows: H-बंध वाले पदार्थ दिशत करते है:

High melting and high boiling point. उच्च गलनांक और उच्च क्वथनांक

Low melting and high boiling point निम्न गलनांक और उच्च क्वथनांक

Association and results in formation of dimers. डिमर के फलन में संघ और परिणाम

High melting and low boiling point. उच्च गलनांक और निम्न क्वथनांक

Q.No: 9 Which of the following is an example of an aldohexose? निम्नलिखित में से कौन एक ऐल्डोहेक्सोस का उदाहरण

Ribose राइबोस

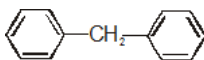
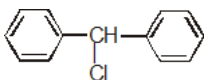
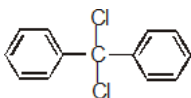
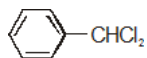
Fructose फ्रक्टोस

Glucose ग्लूकोस

Sucrose सुक्रोस

Q.No: 10 Which of the following structures correspond to the product expected, when excess of C_6H_6 reacts with CH_2Cl_2 in presence of anhydrous AlCl_3

जब C_6H_6 की आधिक्य मात्रा को शुष्क A कौनसा उत्पाद बनने की प्रबल संभावना रह



Q.No: 11 $\text{ROOR}' + \text{H}_2\text{O} \xrightarrow{\text{HCl}} \text{RCOOH} + \text{ROH}$. What type of reaction is this ?

$\text{ROOR}' + \text{H}_2\text{O} \xrightarrow{\text{HCl}} \text{RCOC}$

Third order तृतीय ऑर्डर

Pseudo first order छद्म प्रथम ऑर्डर

Head Office : (1) VASNAVI DARBAR, NEAR BANK OF MAHARASTRA, Morar Road Gole ka Mandir, 0751-4723909

: (2) 12- MLB COLONY PADAV LASAKAR GWALIOR (M. P.) 0751-4910670

Call us : Mob : 8889593108, 8109093108, 8819959108

Dir-Mr. SATENDRA SINGH

First order प्रथम ऑर्डर

Second order द्वितीय ऑर्डर

Q.No: 12 The important ore of aluminium is – एल्युमिनियम का महत्वपूर्ण अयस्क है-

Cinnabar सिन्नेबार

Malachite मेलाकाइट

Bauxite बाक्साइट

Magnetite मैग्नेटाइट

Q.No: 13 Transition metals ions form interstitial compounds because- संक्रमण धातु आयन अन्तराकाशी यौगिक बनाते हैं, क्यों

They show variable oxidation states ये परिवर्तनशील ऑक्सीकरण अवस्थाएँ दर्शाते हैं

They have empty d-orbitals इनमें रिक्त d-कक्षक होते हैं

Interstices are available in their crystal lattice इनके क्रिस्टल जालक में रिक्त स्थान उपलब्ध होता

They have high value of ionic potential इनके आयनन विभव के मान उच्च होते हैं

Head Office : (1) VASNAVI DARBAR, NEAR BANK OF MAHARASTRA, Morar Road Gole ka Mandir, 0751-4723909

: (2) 12- MLB COLONY PADAV LASAKAR GWALIOR (M. P.) 0751-4910670

Call us : Mob : 8889593108, 8109093108, 8819959108

Dir-Mr. SATENDRA SINGH

Q.No: 14 The IUPAC name of $\text{CH}_3\text{COCH}(\text{CH}_3)_2$ is- $\text{CH}_3\text{COCH}(\text{CH}_3)_2$ का IUPAC नाम है

4-methylisopropyl ketone 4-मेथिलआइसोप्रोपिल कीटोन

2-मेथिल-3-ब्यूटेनोन

3-methyl-2-butanone 3-मेथिल-2-ब्यूटेनोन

Isopropylmethyl ketone आइसोप्रोपिलमेथिल कीटोन

Q.No: 15 Which noble gas is synthesized in the interior of a star? तारे के आंतरिक भाग में कौन सी उत्कृष्ट गैस का संश्लेषण होता है

Neon नियॉन

Xenon क्सीनन

Argon आर्गन

Helium हीलियम

Q.No: 16 Diethyl ether and methyl n-propyl ether are- डाईएथिल ईथर एवं मेथिल n-प्रोपिल ईथर हैं-

Metamers मध्यावयवी

Position isomers स्थान समावयव

Functional isomers क्रियात्मक समावयवी

Chain isomers श्रृंखला समावयवी

Q.No: 17 Which of the following contains the maximum number of unpaired electrons? निम्न में से किसमें अधिकतम संख्या में अयुग्मित इलेक्ट्रॉन हैं

TiCl_3

FeSO_4

CuSO_4

MnCl_2

Q.No: 18 A metal M has FCC arrangement and edge length of the unit cell is 100pm. The atomic radius of M is- एक धातु M में FCC व्यवस्था है और यूनिट सेल के

25 pm

100 pm

35.35 pm

45.45 pm

Q.No: 19 Which of the following class of compound is formed in photosynthesis? प्रकाश संश्लेषण में निम्नलिखित में से किस वर्ग के यौगिक का संश्लेषण होता है

Head Office : (1) VASNAVI DARBAR, NEAR BANK OF MAHARASTRA, Morar Road Gole ka Mandir, 0751-4723909

: (2) 12- MLB COLONY PADAV LASAKAR GWALIOR (M. P.) 0751-4910670

Call us : Mob : 8889593108, 8109093108, 8819959108

Dir-Mr. SATENDRA SINGH

Protein प्रोटीन**Fat वसा****Carbohydrate कार्बोहाइड्रेट****Vitamin विटामिन**Q.No: 20 The complex ion $[\text{Cu}(\text{NH}_3)_4]^{2+}$ has संकुल आयन $[\text{Cu}(\text{NH}_3)_4]^{2+}$ रखता है -

Tetrahedral configuration with all electrons paired सभी युग्मित इलेक्ट्रॉन युक्त चतुष्फलकीय संरचना

Square planar configuration with one unpaired electron एक अयुग्मित इलेक्ट्रॉन युक्त वर्ग समतल संरचना

The tetrahedral configuration with one unpaired electron configuration एक अयुग्मित इलेक्ट्रॉन युक्त चतुष्फलकीय संरचना

Square planar configuration with all electrons paired सभी युग्मित इलेक्ट्रॉन युक्त वर्ग समतल संरचना

Q.No: 21 Which of the following group of transition metals is called coinage metals? निम्न में से संक्रमण धातुओं के किस

समूह को सिक्क

Cu, Ag, Au

Os, Ir, Pt

Fe, Co, Ni

Ru, Rh, Pd

Head Office : (1) VASNAVI DARBAR, NEAR BANK OF MAHARASTRA, Morar Road Gole ka Mandir, 0751-4723909

: (2) 12- MLB COLONY PADAV LASAKAR GWALIOR (M. P.) 0751-4910670

Call us : Mob : 8889593108, 8109093108, 8819959108

Dir-Mr. SATENDRA SINGH

Q.No: 22 Which of the following part of the cell is the centre of protein synthesis? निम्नलिखित में से कौनसा कोशिकांग प्रोटीन संश्लेषण का

Ribosome राइबोसोम

Lysosome लाइसोसोम

Plasma membrane प्लाज्मा झिल्ली

Golgi bodies गॉल्जीकाय

Q.No: 23 Which of the following law explains the sequence of filling of electrons in different shells? निम्न में से कौन-सा नियम इलेक्ट्रॉन नो के विभिन्न कोशों

Hund's law हुन्द का नियम

Octet rule अष्टम सिद्धांत

Aufbau principle अफबाऊ का नियम

All of the given options दिए गए सभी विकल्प

Q.No: 24 In the metallurgy of iron, when lime stone is added to the blast furnace, the calcium ion ends up in – लौह के धातुकर्म में जब लाइम स्टोन को वात्याभट्टी में

Metallic Ca धात्विक Ca में

Gangue अधात्री में

CaCO₃ CaCO₃

Slag धातुमल में

Q.No: 25 A flux is often added to remove impurities from an ore in a blast furnace. In the reaction, वात्या भट्टी में अयस्क से अशुद्धियाँ दूर करने के
 $CaO + SiO_2 \rightarrow CaSiO_3$ the slag and the flux are –
 $CaO + SiO_2 \rightarrow CaSiO_3$ में धातुमल

CaSiO₃ and CaO CaSiO₃ और CaO

SiO₂ and CaSiO₃ SiO₂ और CaSiO₃

CaO and SiO₂ CaO और SiO₂

CaSiO₃ and SiO₂ CaSiO₃ और SiO₂

Q.No: 26 Which of the following compounds is not the component of a balanced diet? निम्नलिखित में से कौनसा यौगिक संतुलित भोजन का

Fat वसा

Vitamin विटामिन

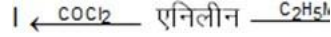
Hormone हॉर्मोन

Head Office : (1) VASNAVI DARBAR, NEAR BANK OF MAHARASTRA, Morar Road Gole ka Mandir, 0751-4723909

: (2) 12- MLB COLONY PADAV LASAKAR GWALIOR (M. P.) 0751-4910670

Call us : Mob : 8889593108, 8109093108, 8819959108

Dir-Mr. SATENDRA SINGH

Carbohydrate कार्बोहाइड्रेटQ.No: 27 I $\xleftarrow{\text{COCl}_2}$ Aniline $\xrightarrow{\text{C}_2\text{H}_5\text{MgI}}$ II. Products I and II are :Diphenylurea, $\text{C}_6\text{H}_5\text{MgI}$ डाइफेनिल यूरिया, $\text{C}_6\text{H}_5\text{MgI}$

Diphenlamine, ethane डाइफेनिल ऐमीन, ऐथेन

Diphenylamine, benzene डाइफेनिल ऐमीन, बेन्जीन

Diphenylurea, ethane डाइफेनिल यूरिया, ऐथेन

Q.No: 28 32 mg of pure ${}^{238}_{94}\text{P}_4\text{O}_2$ has an half-life of 7.73×10^{11} sec. Find the activity of ${}^{238}\text{P}$:32 मिलीग्राम शुद्ध ${}^{238}_{94}\text{P}_4\text{O}_2$ का अर्ध 3

$5.9 \times 10^6 \text{ dps}$ $5.9 \times 10^6 \text{ dps}$

$7.8 \times 10^7 \text{ dps}$ $7.8 \times 10^7 \text{ dps}$

$6.4 \times 10^7 \text{ dps}$ $6.4 \times 10^7 \text{ dps}$

$6.5 \times 10^8 \text{ dps}$ $6.5 \times 10^8 \text{ dps}$

Head Office : (1) VASNAVI DARBAR, NEAR BANK OF MAHARASTRA, Morar Road Gole ka Mandir, 0751-4723909

: (2) 12- MLB COLONY PADAV LASAKAR GWALIOR (M. P.) 0751-4910670

Call us : Mob : 8889593108, 8109093108, 8819959108

Dir-Mr. SATENDRA SINGH

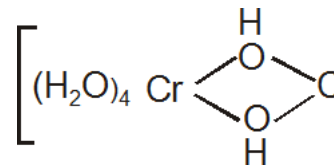
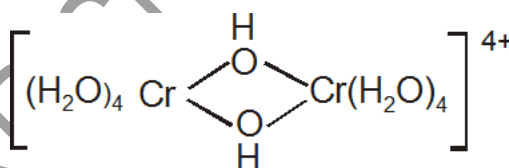
Q.No: 29 Which of the following mixture is used in the electrolysis of aluminium? निम्न में से कौनसा मिश्रण एल्युमिनियम के विद्युत अप

- | | |
|---------------------------------------------------|---------------------------------------------------|
| $\text{Na}_3\text{AlF}_6 + \text{Al}_2\text{O}_3$ | $\text{Na}_3\text{AlF}_6 + \text{Al}_2\text{O}_3$ |
| $\text{Al}_2\text{O}_3 + \text{BaF}_2$ | $\text{Al}_2\text{O}_3 + \text{BaF}_2$ |
| $\text{NaAlO}_2 + \text{Al}_2\text{O}_3$ | $\text{NaAlO}_2 + \text{Al}_2\text{O}_3$ |
| $\text{Al}_2\text{O}_3 + \text{NaOH}$ | $\text{Al}_2\text{O}_3 + \text{NaOH}$ |

What is the oxidation number of chromium in the dimeric hydroxo bridged species? निम्न डाईमेरिक हाइड्रॉक्सो सेतु स्पीशीज विन्यास में क्रो

Q.No: 30

- + 2
+ 6
+ 4
+ 3



Q.No: 31 Reaction $\text{C}_6\text{H}_5\text{NH}_2 + \text{HAuCl}_4 \rightarrow [\text{C}_6\text{H}_5\text{N}^+\text{H}_3]\text{AuCl}_4^-$ shows ... behaviour of aniline ?

Neutral उदासीन

Basic क्षारीय

Amphoteric उभयधर्म

Acidic अम्लीय



Q.No: 32 [The enormous energy released in an atom bomb comes

from which uncontrolled

Head Office : (1) VASNAVI DARBAR, NEAR BANK OF MAHARASTRA, Morar Road Gole ka Mandir, 0751-4723909

: (2) 12- MLB COLONY PADAV LASAKAR GWALIOR (M. P.) 0751-4910670

Call us : Mob : 8889593108, 8109093108, 8819959108

Dir-Mr. SATENDRA SINGH

sources
?

परमाणु

बम में

निकलने

वाली

विशाल

ऊर्जा

अनियंत्रि

त

Nuclear

fusion

(I)

परमाणु

संलयन

Nuclear

fission(ii)

) परमाणु

विखंडन

Neither (i) nor (ii) न तो (i) न ही (ii)

Both (i) and (ii) दोनों (i) and (ii)

Only (i)केवल (i)

Only (ii)केवल (ii)

Q.No: 33 When AgNO₃ is added to a solution of Co(NH₃)₅Cl₃, the precipitate of AgCl shows: जब AgNO₃ को Co(NH₃)₅Cl₃ के विल
two ionisable chloride ions. This means – दर्शाता है, इसका अभिप्राय है -

One chlorine atom satisfies primary as well as secondary valency एक क्लोरीन परमाणु प्राथमिक व द्वितीयक दोनों संय

Two chlorine atom satisfy primary valency and one secondary valency दो क्लोरीन परमाणु प्राथमिक संयोजकता को संतुष्ट

Three chlorine atoms satisfy primary valency तीन क्लोरीन परमाणु प्राथमिक संयोजकताओं को सं

Three chlorine atoms satisfy secondary valency तीन क्लोरीन परमाणु द्वितीयक संयोजकताओं को सं

Q.No: 34 The no. of ions given by [Pt(NH₃)₄Cl₂]Cl₂ in aqueous solution is –[Pt(NH₃)₄Cl₂]Cl₂ द्वारा जलीय विल

Head Office : (1) VASNAVI DARBAR, NEAR BANK OF MAHARASTRA, Morar Road Gole ka Mandir, 0751-4723909

: (2) 12- MLB COLONY PADAV LASAKAR GWALIOR (M. P.) 0751-4910670

Call us : Mob : 8889593108, 8109093108, 8819959108

Dir-Mr. SATENDRA SINGH

SCI KRISHI SANSTHAN

Head Office : (1) VASNAVI DARBAR, NEAR BANK OF MAHARASTRA, Morar Road Gole ka Mandir, 0751-4723909

: (2) 12- MLB COLONY PADAV LASAKAR GWALIOR (M. P.) 0751-4910670

Call us : Mob : 8889593108, 8109093108, 8819959108

Dir-Mr. SATENDRA SINGH

Q.No: 35 Which of the following is NOT a characteristic of bases? निम्नलिखित में से कौन सा क्षार की विशेषता नहीं है?

Reacts with acids to form salts and water अम्ल के साथ क्रिया करके लवण और पानी बनाता

Reacts vigorously with metals to release hydrogen gas हाइड्रोजन गैस छोड़ने के लिए धातुओं के साथ तीव्र

Bitter taste कड़वा स्वाद

Turns red litmus paper blue लाल लिटमस पेपर को नीला कर देता है

Q.No: 36 Which of the following is not correctly matched? निम्न में कौन-सा सुमेलित नहीं है?

Hydrolysis of phenyl magnesium iodide – benzene फेनिल मैग्नीशियम आयोडाइड का जल अपघटन –

γ -Isomer of BHC – lindane BHC का γ -समावयवी - लिण्डेन

$(2n + 4)\pi$ Rule – aromaticity $(2n + 4)\pi$ नियम - एरोमेटिकता

Trimerisation of propyne – mesitylene प्रोपाइन का त्रिलकीकरण - मेसिटिलीन

Q.No: 37 The pair in which both the elements generally show only one oxidation state is- निम्न में कौन-से युग्म के दोनों तत्व, सामान्यतः केवल एक

Cu and Ag Cu तथा Ag एज़ोट्रोपी गुण

Zn and Cu Zn तथा Cu मिक्सिंग गुण

Zn and Au Zn तथा Au कोलाइडल गुण

Sc and Zn Sc तथा Zn संपार्श्विक (कोलीगेटिव) गुण

Q.No: 38 Properties whose value depend upon the concentration of solute particles in the solution is called as: वे गुण जिनका

मान विलयन में विलेय कणों की सांद्रता

Azeotropic property

Mixing property

Colligative property

Colligative property

Q.No: 39 The number of ions given by $[\text{Co}(\text{NH}_3)_6]\text{Cl}_3$ in aqueous solution is – $[\text{Co}(\text{NH}_3)_6]\text{Cl}_3$ द्वारा जलीय विलयन

1

4

2

3

Q.No: 40 Choose correct option in relevance to formula and unit used. सूत्र और प्रयुक्त इकाई की प्रासंगिकता में सही विकल्प

Head Office : (1) VASNAVI DARBAR, NEAR BANK OF MAHARASTRA, Morar Road Gole ka Mandir, 0751-4723909

: (2) 12- MLB COLONY PADAV LASAKAR GWALIOR (M. P.) 0751-4910670

Call us : Mob : 8889593108, 8109093108, 8819959108

Dir-Mr. SATENDRA SINGH

$$\rho = \frac{R(\Omega)a(\text{cm}^2)}{l(\text{cm})} = \Omega\text{cm}$$

$$\rho = \frac{R(\Omega)a(\text{cm}^2)}{l(\text{cm})} = \Omega\text{cm}$$

$$\rho = \frac{R(\Omega)a(\text{m}^2)}{l(\text{m})} = \Omega\text{cm}$$

$$\rho = \frac{R(\Omega)a(\text{m}^2)}{l(\text{m})} = \Omega\text{cm}$$

$$\rho = \frac{R(\Omega)a(\text{cm})}{l\text{cm}} = \Omega\text{cm}$$

$$\rho = \frac{R(\Omega)a(\text{cm})}{l\text{cm}} = \Omega\text{cm}$$

$$\rho = \frac{R(\Omega) \times a(\text{m}^2)}{l(\text{m})} = \Omega\text{m}^{-1}$$

$$\rho = \frac{R(\Omega) \times a(\text{m}^2)}{l(\text{m})} = \Omega\text{m}^{-1}$$

Q.No: 41 Which of the following is not an addition polymer? कौन-सा योगात्मक बहुलक नहीं है?

P.V.C. .

P.A.N.

Teflon

Bakelite

Head Office : (1) VASNAVI DARBAR, NEAR BANK OF MAHARASTRA, Morar Road Gole ka Mandir, 0751-4723909

: (2) 12- MLB COLONY PADAV LASAKAR GWALIOR (M. P.) 0751-4910670

Call us : Mob : 8889593108, 8109093108, 8819959108

Dir-Mr. SATENDRA SINGH

Q.No: 42 What happened in pseudo unimolecular reaction - छद्म एकाण्विक प्रतिक्रिया में क्या होता है -

Both the reactants are present in low concentration दोनों अभिक्रियाएँ कम सांद्रता में मौजूद हैं

One of the reactant is non-relative अभिकारकों में से एक गैर-सापेक्ष है

Both the reactants are present in same concentration दोनों अभिकारक समान सांद्रता में मौजूद हैं

One of the reactant is present in excess अभिकारकों में से एक अधिक मात्रा में मौजूद है

Q.No: 43 Which of the following is not a characteristic property of transition metal? निम्न में से कौनसा संक्रमण धातुओं का अभिलाक्षणिक

Diamagnetism प्रति चुम्बकत्व

High enthalpy of atomisation परमाण्वीयकरण की उच्च एन्थैल्पी

Formation of interstitial compounds अन्तराकाशी यौगिकों का निर्माण

Variable oxidation state परिवर्तनशील ऑक्सीजन अवस्था

Q.No: 44 Which type of decay is the conversion of neutron to proton:- न्यूट्रॉन का प्रोटॉन में रूपांतरण किस प्रकार का क्षय है

β^+ decay β^+ क्षय

γ decay

Neither β^+ decay nor β^- decay

β^- decay

β^- क्षय

न तो β^+ क्षय न ही β^- क्षय

Q.No: 45 Chlorine atom differs from chloride ion in the number of- क्लोरीन परमाणु से क्लोराइड आयन का अंतर इनकी स

Neutron न्यूट्रॉन

Proton and electron प्रोटॉन और इलेक्ट्रॉन

Electron इलेक्ट्रॉन

Proton प्रोटॉन

Q.No: 46 Example of branched polymer is: शाखित बहुलक का उदाहरण है:

P.V.C.

P.A.N.

L.D.P.E.

Polyester पॉलीएस्टर

Q.No: 47 In which of the following compounds Nitrogen is invariably present? निम्नलिखित में से किसमें नाइट्रोजन तत्व

निरपवाद रूप

Starches स्टार्च

Carbohydrates कार्बोहाइड्रेट

Proteins प्रोटीन

Head Office : (1) VASNAVI DARBAR, NEAR BANK OF MAHARASTRA, Morar Road Gole ka Mandir, 0751-4723909

: (2) 12- MLB COLONY PADAV LASAKAR GWALIOR (M. P.) 0751-4910670

Call us : Mob : 8889593108, 8109093108, 8819959108

Dir-Mr. SATENDRA SINGH

Fatsवसा

Q.No: 48 The process of use solvent to the solution through semi permeable membrane is known as अर्ध पारगम्य झिल्ली के माध्यम से विलयन में उपयोग व

Osmosis ओस्मोसिस**Diffusion प्रसार****Permeable flow पारगम्य प्रवाह****Reverse Osmosis रिवर्स ओस्मोसिस**

Q.No: 49 Which of the following is pair of ionization isomers? निम्नलिखित में से कौनसा युग्म आयनन समावयवता द द

cis-[Pt(NH₃)₂Cl₂] and trans-[Pt(NH₃)₂Cl₂] cis-[Pt(NH₃)₂Cl₂] तथा trans-[Pt(NH₃)₂Cl₂]

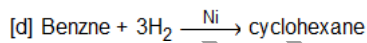
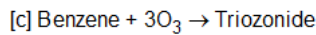
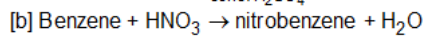
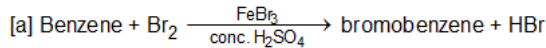
[Co(NH₃)₆]Cr(CN)₆ and [Cr(NH₃)₆]Co(CN)₆ [Co(NH₃)₆]Cr(CN)₆ तथा [Cr(NH₃)₆]Co(CN)₆

[Co(NH₃)₅Br]SO₄ and [Co(NH₃)₅SO₄]Br [Co(NH₃)₅Br]SO₄ तथा [Co(NH₃)₅SO₄]Br

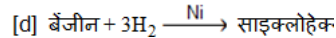
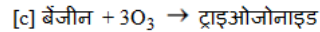
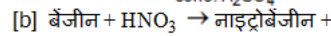
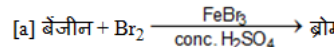
[Cr(H₂O)₅Cl]Cl₂·H₂O and [Cr(H₂O)₄Cl₂]Cl₂·2H₂O [Cr(H₂O)₅Cl]Cl₂·H₂O तथा [Cr(H₂O)₄Cl₂]Cl₂·2H₂O

Q.No: 50

Which of the following reactions of benzene does not account for the three 'C = C' bonds in the molecule-



बेंजीन की निम्न में से किस अभिक्रिया में



b, d b, d

a, c a, c

b, c, d b, c, d

a, b a, b

Q.No: 51 A calving box should have an area of about ___square feet with ample of soft bedding कैल्विंग बॉक्स में लगभग _____ वर्ग फुट का.

75 - 90

100 - 150

60 - 70

Head Office : (1) VASNAVI DARBAR, NEAR BANK OF MAHARASTRA, Morar Road Gole ka Mandir, 0751-4723909

: (2) 12- MLB COLONY PADAV LASAKAR GWALIOR (M. P.) 0751-4910670

Call us : Mob : 8889593108, 8109093108, 8819959108

Dir-Mr. SATENDRA SINGH

SCI KRISHI SANSTHAN

Head Office : (1) VASNAVI DARBAR, NEAR BANK OF MAHARASTRA, Morar Road Gole ka Mandir, 0751-4723909

: (2) 12- MLB COLONY PADAV LASAKAR GWALIOR (M. P.) 0751-4910670

Call us : Mob : 8889593108, 8109093108, 8819959108

Dir-Mr. SATENDRA SINGH

Q.No: 52 Okra fruit type is भिंडी का फल किस प्रकार का है

capsule कैप्सूल

berry बेरी

pod फली

pepo पेपो

Q.No: 53 Which of the following statement is not correct? निम्नलिखित में से कौन सा कथन सही नहीं है?

It is the most important natural resource of a country. यह किसी देश का सबसे महत्वपूर्ण प्राकृतिक संसाधन

It does not hold moisture for a long time. यह लंबे समय तक नमी नहीं रखती है।

Soil provides essential nutrients to plants for growth and development. मृदा पौधों को वृद्धि और विकास के लिए आवश्यक

It provides heat, air and water to organisms growing in it. यह इसमें उगने वाले जीवों को गर्मी, हवा और पान

Q.No: 54 Cu requiring vegetable is किस सब्जी को सीयू की ज़रूरत होती है?

potato आलू

onion प्याज

cauliflower फूलगोभी

Tomato टमाटर

Q.No: 55 Which of the following is not the Advantage of kapas plucker machines? निम्नलिखित में से कौन-सा कपास प्लकर मशीनों का लाभ

Financial returns to cotton Farmers may improve by reducing harvest cost (reduced labour requirement), lesser trash & contamination and premium on sale of better quality cotton.

कपास को वित्तीय लाभ फसल की लागत (श्रम की) करके किसान सुधार कर सकते हैं।

Improve the quality of cotton by reducing contamination at farm level. खेत स्तर पर प्रदूषण को कम करके कपास की गुण

Improve the cotton harvesting skills, reduce the dependency on scarce & costly

labour and make cotton farmers "Atmanirbhar" कपास की कटाई के कौशल में सुधार,

दुर्लभ और मह

Increases the risks of health hazards to cotton farmers in manual picking मैनअल पिकिंग में कपास किसानों के लिए स्वास्थ्य

Q.No: 56 Pusa-3, LC-185, LC- 54, K2 are variations of which of the following? निम्नलिखित में से पूसा -3, एलसी-185, एलसी- 54

Linseed

अलसी

Jute

जूट

Head Office : (1) VASNAVI DARBAR, NEAR BANK OF MAHARASTRA, Morar Road Gole ka Mandir, 0751-4723909

: (2) 12- MLB COLONY PADAV LASAKAR GWALIOR (M. P.) 0751-4910670

Call us : Mob : 8889593108, 8109093108, 8819959108

Dir-Mr. SATENDRA SINGH

Rice

चावल

Cotton
कपास

SCI KRISHI SANSTHAN

Head Office : (1) VASNAVI DARBAR, NEAR BANK OF MAHARASTRA, Morar Road Gole ka Mandir, 0751-4723909

: (2) 12- MLB COLONY PADAV LASAKAR GWALIOR (M. P.) 0751-4910670

Call us : Mob : 8889593108, 8109093108, 8819959108

Dir-Mr. SATENDRA SINGH

Q.No 57 The share of India's agricultural exports in the world agriculture trade were _____percent. (WTO's Trade Statistics (2018)) विश्व कृषि व्यापार में भारत के कृषि निर्यात का हिस्सा

4.15
2.15
3.15
1.15

Q.No: 58 Odour of radish is due to मूली की गंध निम्नलिखित में से किसके कारण होती है

Quercetin क्वेरसेटिन

Isothiocyanate आइसोथियोसाइनेट

Allyl di-sulphide अलाइल डाइ-सल्फाइड

Sinigrin सिनिग्रिन

Q.No: 59 Which of the following is called green leaf manuring? निम्न में से किसे हरी पत्ती खाद कहा जाता है

Dhaincha ढेंचा

Sesbania rostrata सेस्बानिया रोस्ट्रेटा

Cluster bean क्लस्टर बीन

Glyricidea ग्लिसराइडिया

Q.No: According to ISI, 1964 the Coli Form count in ice cream should not be

60 more than आईएसआई, 1964 के अनुसार आइस्क्रीम में कोलाई

90

105

70

120

Q.No: 61 Soybean can be sown in _____ follows from the middle of January to the middle of March. kg/ha.

Barley जौ

Maize मक्का

Rice चावल

Wheat गेहूँ

Q.No: 62 Rhizobium is a _____? राइजोबियम एक _____ है?

?

gm crop ग्राम फसल

Head Office : (1) VASNAVI DARBAR, NEAR BANK OF MAHARASTRA, Morar Road Gole ka Mandir, 0751-4723909

: (2) 12- MLB COLONY PADAV LASAKAR GWALIOR (M. P.) 0751-4910670

Call us : Mob : 8889593108, 8109093108, 8819959108

Dir-Mr. SATENDRA SINGH

blue-green algae नीला-हरा शैवाल

Nitrogen-fixing bacteria नाइट्रोजन-फिक्सिंग बैक्टीरिया

biofertilizers जैव उर्वरक

Which crop has wide adaptability and can be grown not only in the tropical

Q.No: 63 and sub-tropical zones, but also in the temperate zone and the cold tracts of the far north, beyond even the

60 degree north altitude? किस फसल में व्यापक अनुकूलन

क्षमता है और इसे न केवल उपष्णकटिबंधीय और

उपोष्णकटिबंधीय क्षेत्रों में उगाया जा सकता

Linseed रूई

Rice चावल

Wheat गेहूं

Barley जौ

Q.No: 64 What is the scientific name of Soyabean? सोयाबीन का वैज्ञानिक नाम क्या है?

Azadirachta indica अज़ादिराछा इंडिक

Helianthus annuus हेलियनथस अंनुस

Ocimum tenuiflorum ओसीमम टेन्यूफ्लोरम

Glycine max ग्लाइसिन अधिकतम

Head Office : (1) VASNAVI DARBAR, NEAR BANK OF MAHARASTRA, Morar Road Gole ka Mandir, 0751-4723909

: (2) 12- MLB COLONY PADAV LASAKAR GWALIOR (M. P.) 0751-4910670

Call us : Mob : 8889593108, 8109093108, 8819959108

Dir-Mr. SATENDRA SINGH

Q.No: 65 The practice giving the proper shape and strong frame work to a tree comes under िसी पेड़ को उचित आकार और

मजबूत फ्रेम वर्क द

Training ट्रेनिंग

Nicking वच्छेदन

blanching ब्लैंचिंग

pruning छंटाई

Q.No: 66 Following are the examples of which types of Urea, ammonium sulphate, potassium chloride and potassium sulphate? निम्नलिखित किस प्रकार के यूरिया, अमोनियम सल्फेट

Liquid fertilizers तरल उर्वरक

Straight fertilizers स्ट्रेट उर्वरक

Complex fertilizers जटिल उर्वरक

Mixed fertilizers मिश्रित उर्वरक

Q.No: 67 Before drying vegetables should be सब्जियां सुखाने से पहले यह कैसी होनी चाहिए

Salted नमक लगी हुई

Blanched ब्लैंच की हुई

sulphured गंधक लगी हु

Autoclaved आटोकलेव की हुई

Q.No: 68 What is the per hectare average population of earthworm in common soil- आम मिट्टी में केंचुए की प्रति हेक्टेयर

औसत जनसंख्या

125000 to 1000000

325000 to 3000000

225000 to 2000000

12500 to 100000

Q.No: 69 Which of the following is known as ripening hormone पकने वाला हार्मोन निम्नलिखित में से किसे कहा जाता

GA3

Auxinऑक्सिन

Ethylene एथिलीन

ABA

Q.No: The maximum lactose content of cows milk is गाय के दूध में

70

लैक्टोज सामग्री की अधिकतम मात्रा हो

4.6

3.4

Head Office : (1) VASNAVI DARBAR, NEAR BANK OF MAHARASTRA, Morar Road Gole ka Mandir, 0751-4723909

: (2) 12- MLB COLONY PADAV LASAKAR GWALIOR (M. P.) 0751-4910670

Call us : Mob : 8889593108, 8109093108, 8819959108

Dir-Mr. SATENDRA SINGH

2.7**5.0**

Q.No: 71 For Canning tomato fruits are picked at डिब्बाबंद करने के लिए टमाटर के फलों को कब चुन

Immature green stage अपरिपक्व हरी अवस्था में

Red Ripe Stage लाल पका हुआ होने की अवस्था में

Mature green stage परिपक्व हरी अवस्था में

Half ripe or pink stage आधा पका हुआ या गुलाबी अवस्था में

Q.No: 72 'Browning' in cauliflower is due to फूलगोभी में 'भूरे धब्बे (ब्राउनिंग)' होने का क्या कारण

N deficiency एन की कमी

Mo deficiency एमओ की कमी

Bo deficiency बीओ की कमी

Zn deficiency जेडएन की कमी

Head Office : (1) VASNAVI DARBAR, NEAR BANK OF MAHARASTRA, Morar Road Gole ka Mandir, 0751-4723909

: (2) 12- MLB COLONY PADAV LASAKAR GWALIOR (M. P.) 0751-4910670

Call us : Mob : 8889593108, 8109093108, 8819959108

Dir-Mr. SATENDRA SINGH

Q.No: 73 _____ kg lime per hectare is required to raise the pH of the soil by _____ unit मिट्टी के पीएच को _____ इकाई तक बढ़ाने के लिए.

2000, 2

1500, 1

150, 1

200, 2

Q.No: 74 _____ can be defined as a cultural operation of plantain/banana plant which gives additional support of the plant, which bear heavy load during bunching (flower period). _____ को प्लॉटैन / केले के पौधे के सांस्कृतिक संचालन के रूप में परिभाषित किया

Propping प्रोपिंग**Multi-cropping बहु-फसल****Crop Production फसल उत्पादन****Inter-cropping इंटर-क्रॉपिंग**

Q.No: 75 Development of seedless fruit without fertilization is known as बिना निषेचन के बीजरहित फल का विकास क्या कह

self-incompatibility स्व-असंगति**self - compatibility स्व-संगति****Parthenocarpy पार्थेनोकार्पी****Apomixis असंगजनन**

Q.No: 76 Temperature requirement for curd initiation of Snow Ball type cauliflower is स्नो बॉल टाइप फूलगोभी में (कर्ड) दही की शुरुआत क

22 - 25°C 22 - 25°C

7 - 9 °C 7 - 9 °C

10 - 16°C 10 - 16°C

18 - 22°C 18 - 22°C

Q.No: 77 Seed viability test is called बीज जीवनक्षमता परीक्षण क्या कहलाता ह

Tetrazolium test टेट्रा जोलियम टेस्ट**pteridish test प्टेरिडिश टेस्ट****blotting paper test ब्लॉटिंग पेपर टेस्ट****Ragdoll test गडॉल टेस्ट**

Q.No: 78 According the P.F.A. norms, the cow whole milk should contain पी.एफ.ए. मानक के अनुसार, गाय के पूरे दूध में होना

a minimum of 6.5% Fat and 8.5% S.N.F. न्यूनतम 6.5% वसा और 8.5% एस.एन.एफ.

Head Office : (1) VASNAVI DARBAR, NEAR BANK OF MAHARASTRA, Morar Road Gole ka Mandir, 0751-4723909

: (2) 12- MLB COLONY PADAV LASAKAR GWALIOR (M. P.) 0751-4910670

Call us : Mob : 8889593108, 8109093108, 8819959108

Dir-Mr. SATENDRA SINGH

a minimum of 6% Fat and 9% S.N.F. न्यूनतम 6% वसा और 9% एस.एन.एफ.

a minimum of 3.5% Fat and 8.5% S.N.F. न्यूनतम 3.5% वसा और 8.5% एस.एन.एफ

a minimum of 2.5% Fat and 8.5% S.N.F. न्यूनतम 2.5% वसा और 8.5% एस.एन.एफ

Q.No: 79 Various fertilizers are applied to provide plant nutrient. What is the Nitrogen Percentage in Ammonium Sulphate?

पौधों को पोषक तत्व पदान करने के लिए विभिन्न उर्वर

25%

32%

20.6%

28%

Q.No: 80 'Usar' is another name of which soil? 'ऊसर' किस मिट्टी का दूसरा नाम है

Alkaline Soil क्षारीय मिट्टी

Forest Soil वन मिट्टी

Hilly Soil पहाड़ी मिट्टी

Saline Soil लवणीय मिट्टी

Q.No: 81 What does the color of the soil indicate? मृदा का रंग किसका सूचक है?

Porosity सरंध्रता (Porosity)

Organic Matter कार्बनिक पदार्थ

Mouldability मोल्डबिलिटी (ढालने की क्षमता)

Viscosity चिपचिपापन

Head Office : (1) VASNAVI DARBAR, NEAR BANK OF MAHARASTRA, Morar Road Gole ka Mandir, 0751-4723909

: (2) 12- MLB COLONY PADAV LASAKAR GWALIOR (M. P.) 0751-4910670

Call us : Mob : 8889593108, 8109093108, 8819959108

Dir-Mr. SATENDRA SINGH

Q.No: 82 Which type of fruit selected for jelly preparation जेली बनाने के लिए किस प्रकार के फल का चयन क

Firm सख्

over ripe हल अधिक पका हुआ

Ripe पका हुआ

Unripe बिना पका

Q.No: 83 Available nitrogen is high in soil when it is- उपलब्ध नाइट्रोजन मिट्टी में अधिक होती है जब यह -

> 280 kg/ha > 280 किग्रा/हेक्टेयर

>110 kg/ha > 110 किग्रा/हेक्टेयर

> 560 kg/ha > 560 किग्रा/हेक्टेयर

> 780 kg/ha > 780 किग्रा/हेक्टेयर

Q.No: 84 Seed rate of radish is मूली की बीज दर क्या है?

15 – 18 kg/ha 15 – 18 किलो/हेक्टेयर

5 – 7 kg/ha 5 – 7 किलो/हेक्टेयर

9 – 12 kg/ha 9 – 12 किलो/हेक्टेयर

3 – 5 kg/ha 3 – 5 किलो/हेक्टेयर

Q.No: 85 Sugar concentration in jam is . जैम में शर्करा की मात्रा _____ होती है।

above 60% 60% से ऊपर

above 80%

above 65% 80% से ऊपर

Above 40% 65% से ऊपर

40% से ऊपर

Q.No: 86 Dairy cows and buffaloes require _____ gallons of water per day and an additional

amount of 1 litre water per each pound of milk produced डेयरी गायों और भैंसों को प्रति दिन

_____ गैलन पानी

7 - 8

9 - 10

11 - 13

13 - 15

Q.No: 87 COW(W) 1 and COW(SW) 2 is variety of which of the following mentioned below? काऊ (डब्ल्यू) 1 और काऊ

(एसडब्ल्यू) 2 निम्नलिख

Ragi रागी

Rice चावल

Blackgram ब्लैकग्राम

Wheat गेहूं

Head Office : (1) VASNAVI DARBAR, NEAR BANK OF MAHARASTRA, Morar Road Gole ka Mandir, 0751-4723909

: (2) 12- MLB COLONY PADAV LASAKAR GWALIOR (M. P.) 0751-4910670

Call us : Mob : 8889593108, 8109093108, 8819959108

Dir-Mr. SATENDRA SINGH

Q.No: 88 Main function of stabilizer in ice cream is to आइसक्रीम में स्टेबलाइजर का मुख्य काम है:

add flavour स्वाद बढ़ान

increases the shelf life शेल्फ लाइफ बढ़ान

prevents the formation of ice crystals बर्फ को क्रिस्टल बनने से रोकन

provide nutritive value पोषक मूल्य प्रदान करन

Q.No: 89 Which of the following fertilisers is the most concentrated and used for crop nutrient supply? निम्नलिखित में से कौन सा उर्वरक फसल पोषक तत्वों

Potassium chloride पोटेशियम क्लोराइड

Ammonium sulphate अमोनियम सल्फेट

Anhydrous ammonia निर्जल अमोनिया

Potassium sulphate पोटेशियम सल्फेट

Q.No: 90 What is nitrogen percentage in Neem cake-? नीम की खली में नाइट्रोजन का प्रतिशत कितना होता

2

4

1

5.2

Q.No: 91 The pH of fresh cow milk usually varies in the range of आमतौर पर गाय के ताजा दूध के पीएच में..... की स

6.4 – 6.6

6.2 – 6.4

6.8 – 7.0

6.0 – 6.2

Q.No: 92 Agmark Green Label ghee should have free fatty acids एगमार्क ग्रीन लेबल घी में मुक्त फैटी एसिड होना चाह

Not more than 1.5% 1.5% से अधिक नहीं

Not less than 2.5% 2.5% से कम नहीं

Not more than 2%

Not more than 2.5 % 2% से अधिक नहीं

2.5% से अधिक नहीं

Q.No: 93 Which of following is an example of parthenocarpy fruit अनिकेषफलन फल का उदाहरण निम्नलिखित में से कौ

Banana के ला

Guava अमरूद

Papaya पपीता

Apple सेब

Q.No: 94 Fertilizer material that has maximum Sulphur content is उर्वरक जिसमें सल्फर की मात्रा अधिकतम होती है व

FeSO₄ FeSO₄

ZnSO₄ ZnSO₄

CuSO₄

CuSO₄

MnSO₄

MnSO₄

Q.No: 95 Hardening temperature of ice cream ranges between आइसक्रीम को सख्त बनाने का तापमान..... के

-16 to -38°C -16 से -38°C

-18 to -30°C -18 से -30°C

-12 to -45°C -12 से -45°C

-10 to -35°C -10 से -35°C

Q.No: 96 Rumination is a long process, which takes about hours out of 24 hours रोमिनेशन एक लंबी प्रक्रिया है,

जिसमें 24 घंटों में स

6

7

8

9

Head Office : (1) VASNAVI DARBAR, NEAR BANK OF MAHARASTRA, Morar Road Gole ka Mandir, 0751-4723909

: (2) 12- MLB COLONY PADAV LASAKAR GWALIOR (M. P.) 0751-4910670

Call us : Mob : 8889593108, 8109093108, 8819959108

Dir-Mr. SATENDRA SINGH

Q.No: 97 Which of the following soils is ideal for horticulture crops? निम्नलिखित में से कौन सी मिट्टी बागवानी फसलों के लिये

Saline Soil लवणीय मिट्टी

Peaty Soil पीट मिट्टी

Laterite Soil लेटराइट मिट्टी

Marshy Soil दलदली मिट्टी

From the features given below identify the type of disease of paddy? नीचे दी गई विशेषताओं से धान के रोग के प्रकार की पहचान

- Earliest known plant disease - सबसे पहले ज्ञात पौधों की बीमारी

Q.No: 98 - Also known as rotten neck or rice fever. - इसे सड़े

हुए गर्दन या चावल के बुखार के रूप में भी

Reported from 80 rice-growing countries. First recorded in

India during 1918. - चावल उगाने वाले 80 देशों से रिपोर्ट किया

गया। 1

Expected grain loss : 70 to 80% - अपेक्षित अनाज हानि: 70 से 80%

Bacterial Leaf Blight: *Xanthomonas oryzae* pv. *Oryzae* बैक्टीरियल लीफ ब्लाइट: जैथोमोनस ओरेज़ा पीव

Rice tungro disease : Rice tungro virus (RTSV, RTBV) राइस टुंग्रो रोग: राइस टुंग्रो वायरस (RTSV, R

Sheath Blight: *Rhizoctonia solani* शीथ ब्लाइट: राइजोक्टोनिया सोलाना Blast

Pyricularia grisea (P.oryzae) ब्लास्ट : पाइरिकुलेरिया ग्रिसिया (P.oryzae)

Q.No: 99 Central Soil Testing Laboratory is located at- केंद्रीय मृदा परीक्षण प्रयोगशाला स्थित है

Ludhiana लुधियाना

Nagpur नागपुर

Patna पटना

Q.No: Cows come in heat regularly at an interval of 16 – 24 days and the heat lasts

100 for ___ hours. गायें नियमित रूप से 16-24 दिनों के अंतराल पर 3

13 - 15

8 - 12

16 - 20

Head Office : (1) VASNAVI DARBAR, NEAR BANK OF MAHARASTRA, Morar Road Gole ka Mandir, 0751-4723909

: (2) 12- MLB COLONY PADAV LASAKAR GWALIOR (M. P.) 0751-4910670

Call us : Mob : 8889593108, 8109093108, 8819959108

Dir-Mr. SATENDRA SINGH

21 - 24

Bhopal भोपाल

Q.No: 101 Which of the following is non-climacteric fruit नॉन-क्लैमाकटरिक फल निम्नलिखित में से कौन-सा ह

Banana केला

Mango आम

Apple सेब

Litchi लीची

Q.No: 102 Which of the following fruits is also known as Queen of fruits निम्नलिखित में से किस फल को फलों की रानी के रू

Aonla आंवला

Bael बेल

Litchi लीची

Mango आम

Q.No: 103 Milk is an दूध एक

Oil in water type emulsion पानी प्रकार के इमल्शन में तेल ह

Oil in carbohydrate emulsion कार्बोहाइड्रेट इमल्शन में तेल है

Oil in protein emulsion प्रोटीन इमल्शन में तेल है

Water in oil type emulsion तेल प्रकार के इमल्शन में पानी है

Q.No: 104 Seed plot technique in potato was developed by आलू में बीज प्लॉट तकनीक का विकास किसने किय

G. Kalloo जी. कल्ल

K. E. Lawande के. ई. लवंड

Pushkar Nath पुष्कर नाथ

S. G. Nair एस. जी. नायर

Head Office : (1) VASNAVI DARBAR, NEAR BANK OF MAHARASTRA, Morar Road Gole ka Mandir, 0751-4723909

: (2) 12- MLB COLONY PADAV LASAKAR GWALIOR (M. P.) 0751-4910670

Call us : Mob : 8889593108, 8109093108, 8819959108

Dir-Mr. SATENDRA SINGH

Q.No: 105 Which of the following phosphatic fertilisers is most useful for acidic soils? निम्नलिखित में से कौन सा फॉस्फेटिक उर्वरक अम्ल

Dicalcium phosphate डायकैल्शियम फॉस्फेट

Ammonium phosphate अमोनियम फॉस्फेट

Diammonium phosphate डायमोनियम फॉस्फेट

Rock phosphate रॉक फॉस्फेट

Q.No: 106 Bunchy top is viral disease of विषाणुजनित रोग बंची टॉप किसमें पाया जाता है

Mango आम

Guava अमरूद

Banana केला

Pineapple अनन्नास

Q.No: 107 Which of the following fertilizer is prepared with Rhizobium culture? निम्नलिखित में से कौन सा उर्वरक

राइजोबियम कल्च

SSP एसएसपी

Nitrogen नाइट्रोजन

DAP डीएपी

Urea यूरिया

Q.No: 108 What is the % Pore Space of the soil when the bulk density is 1g/cm^3 and particle density is 2g/cm^3 ? जब मृदा का थोक घनत्व 1g/cm^3 और

75% 75%

50% 50%

100% 100%

25% 25%

Q.No: 109 In which year was the Central Soil Salinity Research Institute established? केंद्रीय मृदा लवणता अनुसंधान संस्थान की स्थापना कि

1 March 1969 1 मार्च 1969

14 March 1971 14 मार्च 1971

23 March 1975 23 मार्च 1975

31 March 1965 31 मार्च 1965

Q.No: 110 Widely used vegetable stabilizer in ice cream manufacturing is आइसक्रीम बनाने में व्यापक रूप से प्रयुक्त वनस्पत

dariloid डेरिलोइड

carageenan कैरेजेनन

agar - agar अगर - अगर

Head Office : (1) VASNAVI DARBAR, NEAR BANK OF MAHARASTRA, Morar Road Gole ka Mandir, 0751-4723909

: (2) 12- MLB COLONY PADAV LASAKAR GWALIOR (M. P.) 0751-4910670

Call us : Mob : 8889593108, 8109093108, 8819959108

Dir-Mr. SATENDRA SINGH

guar gum ग्वार गम

Q.No: 111 In Indian conditions, the optimum temperature for the cooling and ageing of cream for the preparation of butter should preferably be भारतीय परिस्थितियों में, मक्खन बनाने के लिए क्रीम को

-5 - 0 °C

0 - 5°C 0 - 5°C

-5 - 0 °C 5 - 10°C

10 - 12 °C 10 - 12 °C

5 - 10°C

SCI KRISHI SANSTHAN

Head Office : (1) VASNAVI DARBAR, NEAR BANK OF MAHARASTRA, Morar Road Gole ka Mandir, 0751-4723909

: (2) 12- MLB COLONY PADAV LASAKAR GWALIOR (M. P.) 0751-4910670

Call us : Mob : 8889593108, 8109093108, 8819959108

Dir-Mr. SATENDRA SINGH

Q.No: 112 Jute crop suffers from heavy weed infestation in which year weeks after sowing? जूट की फसल बुवाई के बाद किस वर्ष में भारी खरप

3-4 weeks 3-4 सप्ताह

6-8 weeks 6-8 सप्ताह

2-4 weeks 2-4 सप्ताह

5-6 weeks 5-6 सप्ताह

Q.No: 113 What is phosphorus percentage in Linseed cake? अलसी

की खली(Linseed cake) में फास्फोरस प

4

1.4

1.3

7

Q.No: 114 Most suitable time of sowing Pusa Chetki variety of radish is मूली की पूसा चेतकी किस्म की बुवाई का सबसे उपयु

After November नवंबर के बाद

March- August मार्च-अगस्त

After December दिसंबर के बाद

October - November अक्टूबर - नवंबर

Q.No: 115 The percentage of minerals in soil composition is- मृदा की संरचना में खनिजों का प्रतिशत है

15% 15%

35% 35%

45% 45%

25% 25%

Q.No: 116 Which of the following is sub-tropical fruit उपोष्णकटिबंधीय फल निम्नलिखित में से कौन सा ह

Aonla

आंवला

papaya

पपीता

Mango

आम

Guava अमरूद

Q.No: 117 Depending upon the climate & crop-growing period, cotton needs how much जलवायु और फसल उगाने की अविध
mm water to meet its maximum water requirement? के आधार पर, क

500-1,000 mm 500-1,000 मिमी

Head Office : (1) VASNAVI DARBAR, NEAR BANK OF MAHARASTRA, Morar Road Gole ka Mandir, 0751-4723909

: (2) 12- MLB COLONY PADAV LASAKAR GWALIOR (M. P.) 0751-4910670

Call us : Mob : 8889593108, 8109093108, 8819959108

Dir-Mr. SATENDRA SINGH

700-1,200 mm 700-1,200 मिम

700-900 mm 700-900 मिम

300-400 mm 300-400 मिमी

Q.No: 118 Which of the following statement is incorrect? निम्नलिखित में से कौन सा कथन गलत है?

Ammonium Chloride increases soil fertility. अमोनियम क्लोराइड मिट्टी की उर्वरता बढ़ाता है।

Ammonium Sulphate increases soil acidity. अमोनियम सल्फेट मिट्टी की अम्लता को बढ़ाता है

Heavy rain washes away the lime and thus results in increased soil acidity. भारी बारिश चूने को धो देती है और इस प्रकार म

Soil developed from granite is basic in nature ग्रेनाइट से विकसित मिट्टी प्रकृति में अम्लीय होती है

Q.No: 119 White brinjal is good for सफेद बैंगन निम्नलिखित में से किसके लिए अच्छा है?

Headache सिरदर्द

Heart Diseases हृदय रोग

Cancer कैंसर

Diabetes मधुमेह

Head Office : (1) VASNAVI DARBAR, NEAR BANK OF MAHARASTRA, Morar Road Gole ka Mandir, 0751-4723909

: (2) 12- MLB COLONY PADAV LASAKAR GWALIOR (M. P.) 0751-4910670

Call us : Mob : 8889593108, 8109093108, 8819959108

Dir-Mr. SATENDRA SINGH

Q.No: 120 Carbohydrate content in 100g potato is 100 ग्राम आलू में कितना कार्बोहाइड्रेट होता है?

31.6 g 31.6 ग्राम

15.4 g 15.4 ग्राम

22.6 g 22.6 ग्राम

17.8 17.8 ग्राम

Q.No: 121 Sprouting of potato can be controlled by pre-harvest spray of निम्नलिखित में से किसके फसल पूर्व छिड़काव से आलू

IBAआईबीए

NAAएनएए

MHएमएच

CCCसीसीसी

Q.No: 122 Soil is developed as a result of _____ process. मृदा का विकास _____ प्रक्रिया के परिणामस्वरूप

Diagnostic डायग्नोस्टिक

Semantic सिमेंटिमें क

Pedogenic पेडोजेनिक

Pedantic पेडांटिक

Q.No: N fixation greatly restricted when soil pH is- मिट्टी का

123 पीएच का मान कितना होने पर एन निर्धारण

6

7.5

5

6.5

Q.No: 124 The defect caused by using high melting point fats in butter is मक्खन में उच्च गलनांक वसा के प्रयोग से होने वाल

Leaky

टपकाव

Gummy चिपचिपाहट

Greasy चिकनाहट

Crumbly रवादार

Q.No: 125 Which of the following fertilizer is useful in groundnut crop? निम्नलिखित में से कौन सा उर्वरक मूंगफली की फसल

SSPएसएसपी

TSPटीएसपी

DAPडीएपी

Rock Phosphate रॉक फॉस्फेट

Head Office : (1) VASNAVI DARBAR, NEAR BANK OF MAHARASTRA, Morar Road Gole ka Mandir, 0751-4723909

: (2) 12- MLB COLONY PADAV LASAKAR GWALIOR (M. P.) 0751-4910670

Call us : Mob : 8889593108, 8109093108, 8819959108

Dir-Mr. SATENDRA SINGH

Q.No: 126 Gypsum reacts with the exchangeable sodium present in soil to form . जिप्सम मिट्टी में मौजूद विनिमेय सोडियम के साथ __

Sodium Sulphate सोडियम सल्फेट

Sodium Phosphate सोडियम फॉस्फेट

Sodium Chloride सोडियम क्लोराइड

Sodium Nitrate सोडियम नाइट्रेट

Q.No: 127 Which crop includes fodder, hay, silage and pastures?

Garden Crop

बगीचे की फसल

Forage Crop

चारा फसल

Field Crop

खेत की फसल

Plantation Crop वृक्षारोपण फसल

Q.No: 128 Which of the following fertiliser is not produced in India?

MOP MOP

Urea यूरिय

TSP TSP

DAP DAP

Head Office : (1) VASNAVI DARBAR, NEAR BANK OF MAHARASTRA, Morar Road Gole ka Mandir, 0751-4723909

: (2) 12- MLB COLONY PADAV LASAKAR GWALIOR (M. P.) 0751-4910670

Call us : Mob : 8889593108, 8109093108, 8819959108

Dir-Mr. SATENDRA SINGH

Q.No: 129 When the milk fat is substituted by mixing vegetable oil or fat, than the milk is known as जब दूध की वसा को वनस्पति तेल या वसा मिलाकर प्र

Reconstituted Milk पुनर्गठित दूध

Filled Milk भरा हुआ दूध

Standardized Milk मानकीकृत दूध

Recombined Milk पुनर्संयोजित दूध

Q.No: 130 FYM Nutrient Contents of manure - FYM खाद में पोषक तत्व हैं

N 0.65, P 0.75, K 2.50 N 0.65, P 0.75, K 2.50

N 1.6-1.8, P 0.3-0.5, K 1.0-1.7 N 1.6-1.8, P 0.3-0.5, K 1.0-1.7

N 0.3-0.5, P 0.2-0.5, K 0.3-0.5 N 0.3-0.5, P 0.2-0.5, K 0.3-0.5

N 0.50-1.5, P 0.4-0.8, K 0.5-1.9 N 0.50-1.5, P 0.4-0.8, K 0.5-1.9

Q.No: 131 Green manure plants are? हरी खाद के पौधे हैं?

Leguminosae लेगुमिनोसे

Poaceae पोएसी

Compositae कम्पोजिट

Solanaceae सोलानेसी

Q.No: 132 Which of following instrument is used for measurement of TSS TSS के मापन के लिए निम्नलिखित में से कौन सा

Thermometer थर्मामीटर

Dendrometer डेंड्रो मीटर

Barometer बैरोमीटर

Refractometer रेफ्रेक्टोमीटर

Q.No: 133 Which of the following facts related to the Sorghum crop is not true? व्वार की फसल से संबंधित निम्नलिखित में से कौन सा

Sorghum crop is grown in almost all the seasons of the year. व्वार की फसल वर्ष के लगभग सभी मौसमों में उगा

Required plant population may be obtained by using a seed rate of 8-12 kg/ha. 8-12 किग्रा / हेक्टेयर की बीज दर का उपयोग क

The seeds are sown about 9 cm deep in the furrows. बीजों को कुंडों में लगभग 9 सेमी गहराई में बोया जा

A spacing of 40-45 cm between the rows and 15-20 cm between the plants is quite satisfactory. पंक्तियों के बीच 40-45 सेमी और पौधों के बीच 1

Q.No: 134 What do we call nitrate reduction from soil? मिट्टी से नाइट्रेट की कमी को हम क्या कहते हैं?

Denitrification विनाइट्री करण

Nitrification नाइट्रिफिकेशन

Head Office : (1) VASNAVI DARBAR, NEAR BANK OF MAHARASTRA, Morar Road Gole ka Mandir, 0751-4723909

: (2) 12- MLB COLONY PADAV LASAKAR GWALIOR (M. P.) 0751-4910670

Call us : Mob : 8889593108, 8109093108, 8819959108

Dir-Mr. SATENDRA SINGH

Green manuring हरी खाद**Nitrogen Fixation नाइट्रोजन निर्धारण**

Q.No: 135 Following are the variety of which of the following mentioned Kadiri-2, Kadiri-3, BG-1, BG-2, Kuber , GAUG-1, GAUG-10, PG-1 , T-28, T-64, Chandra, Chitra, Kaushal, Parkash, Amber etc?

निम्नलिखित में से किस विविधता का उल्लेख किया गया कादिरी-2, कादिरी-3, बीजी-1, बीज-2, कुबेर, गौग

Maize मक्का**Cotton कपास****Groundnut मूंगफली****Rice चावल**

Q.No: 136 The nature of freshly drawn milk is ताजे निकाले गए दूध की प्रकृति होती है

Acidic अम्लीय**Amphoteric उभयधर्मी (एम्फोटेरिक)****Basic मौलिक****Neutral तटस्थ**

Head Office : (1) VASNAVI DARBAR, NEAR BANK OF MAHARASTRA, Morar Road Gole ka Mandir, 0751-4723909

: (2) 12- MLB COLONY PADAV LASAKAR GWALIOR (M. P.) 0751-4910670

Call us : Mob : 8889593108, 8109093108, 8819959108

Dir-Mr. SATENDRA SINGH

Q.No: 137 For most of the farm animals, the water requirement is in the order of _____ parts by weight, for every one part of dry matter eaten फार्म के अधिकांश जानवरों को, खाए जाने वाले प्रत्येक

- 8 - 10
- 3 - 4
- 10 - 12
- 5 - 6

Q.No: 138 Viability of commercial onion seeds can be maintained for at least ____ वाणिज्यिक प्याज के बीज की व्यवहार्यता को कम से

- 1 years 1 वर्ष
- 3 years 3 वर्ष
- 4 years 4 वर्ष
- 2 years 2 वर्ष

Q.No: 139 Which of the following vegetables has the greater length of storage ? निम्नलिखित में से किस सब्जी में भंडारण की अवधि

- onion प्याज
- cabbage पत्ता गोभी
- Tomato टमाटर
- cucumber खीरा

Q.No: 140 Which soil has the pH range of 7.2 – 8.5? कौन सी मिट्टी का pH रेंज 7.2 - 8.5 है?

- Black Soil काली मिट्टी
- Desert Soil रेगिस्तानी मिट्ट
- Laterite Soil लेटराइट मिट्टी
- Red Soil लाल मिट्ट

Q.No: 141 Buttoning is a physiological disorder of बटन बनना का एक शारीरिक विकार ह

- cauliflower फूलगोभी
- Potato आलू
- tomato टमाटर

Button mushroom बटन मशरूम

Q.No: 142 B.H.C., Aldrin and D.D.T. are example of ____ बी.एच.सी., एल्ड्रिन और डी.डी.टी. ____ के उदा

- Veterinary drugs पशु चिकित्सा दवाएं
- Biopesticides जैव कीटनाशक
- Fertilisers उर्वरक

Head Office : (1) VASNAVI DARBAR, NEAR BANK OF MAHARASTRA, Morar Road Gole ka Mandir, 0751-4723909

: (2) 12- MLB COLONY PADAV LASAKAR GWALIOR (M. P.) 0751-4910670

Call us : Mob : 8889593108, 8109093108, 8819959108

Dir-Mr. SATENDRA SINGH

Pesticide कीटनाशक

Q.No: 143 Which of the following mentioned below is not an example of minor crops? निम्नलिखित में से कौन-सा लघु फसल का उदाहरण न

Tree Nuts ट्री नट**Cotton**कपास**Fruits**फल**Vegetables** सब्जियां

Q.No: 144 Red Soil is formed as a result of the weathering of _____ लाल मिट्टी _____ के अपक्षय के परिणामस्वरूप बन

Igneous Rock आग्नेय शैल**Metamorphic Rock** कायांतरित शैल**Limestone** चूना पत्थर**Sedimentary Rock** अवसादी शैल**Head Office** : (1) VASNAVI DARBAR, NEAR BANK OF MAHARASTRA, Morar Road Gole ka Mandir, 0751-4723909

: (2) 12- MLB COLONY PADAV LASAKAR GWALIOR (M. P.) 0751-4910670

Call us : Mob : 8889593108, 8109093108, 8819959108**Dir-Mr. SATENDRA SINGH**

Q.No: 145 Which of the following variety of onion is suitable for *kharif* season sowing निम्नलिखित में से प्याज की कौन सी किस्म खरीफ मौसम

Agri-Found Dark Red एग्री-फाउंड डार्क रेड

Pusa Ratnar पूसा रत्नार

Pusa Red पूसा रेड

Agri Found Light Red एग्री फाउंड लाइट रेड

Q.No: 146 The Vitamin A content in tomato is टमाटर में विटामिन ए की मात्रा कितनी होती है?

999 IU 999 आईयू

1999 IU 1999 आईयू

500 IU 500 आईयू

1499 IU 1499 आईयू

Q.No.

147 The soil is said to be acidic when the pH range of the soil is-

मिट्टी को अम्लीय कहा जाता है जब मिट्टी का pH मान

>7

<7

>6

<6

Q.No: 148 Ministry of tribal affairs has announced Inclusion of how many additional minor forest produce (MFP) items and stipulation of their minimum support price (MSP) under the centrally Sponsored scheme the centrally sponsored scheme titled "Mechanism for marketing of minor forest produce (MFP) through minimum support price (MSP) and development of value chain of MFP" ?

जनजातीय मामलों के मंत्रालय ने "न्यूनतम समर्थन मूल्य (एमएफपी) के माध्यम से लघु वन उपज (एमएफपी) के विपणन के लिए तंत्र" नामक केंद्र प्रायोजित योजना के तहत कितने अतिरिक्त लघु व एमएसपी) और एमएफपी की मूल्य श्रृंखला का विकास"?

23 23

21 21

27 27

25 25

Q.No: 149 Frost resistant variety of potato is आलू की कौन सी किस्म ठंड प्रतिरोधी है?

Kufri Sinduri कुफरी सिंदूरी

Kufri Sheetman कुफरी शीटमैन

5 – Jufri Jyoti 5 - जुफरी ज्योति

Kufri Alankar कुफरी अलंकार

Head Office : (1) VASNAVI DARBAR, NEAR BANK OF MAHARASTRA, Morar Road Gole ka Mandir, 0751-4723909

: (2) 12- MLB COLONY PADAV LASAKAR GWALIOR (M. P.) 0751-4910670

Call us : Mob : 8889593108, 8109093108, 8819959108

Dir-Mr. SATENDRA SINGH

Q.No: 150 Storage life of onion is reduced due to deficiency of किसकी कमी से प्याज का भंडारण जीवन कम हो जा

Nitrogen नाइट्रोजन

Phosphorus फास्फोरस

Potassium पोटेशियम

Calcium कैल्शियम

SCI KRISHI SANSTHAN

Head Office : (1) VASNAVI DARBAR, NEAR BANK OF MAHARASTRA, Morar Road Gole ka Mandir, 0751-4723909

: (2) 12- MLB COLONY PADAV LASAKAR GWALIOR (M. P.) 0751-4910670

Call us : Mob : 8889593108, 8109093108, 8819959108

Dir-Mr. SATENDRA SINGH

Q.No: 151 Mostly pesticides are _____. अधिकतर कीटनाशक _____ होते हैं।

Beneficial फायदेमंद

All the abovev उपरोक्त सभी

Harmful हानिकारक

Useful उपयोगी

Double fertilization process means: दोहरा निषेचन प्रक्रिया का अर्थ है:

- Q.No: 152
- A. Fusion of one male gamete nucleus with egg nucleus while fusion of other male gamete nucleus with secondary nucleus. A. एक नर युग्मक नाभिक का अंडाणु के साथ संलय
- B. Fusion of one male gamete nucleus with egg nucleus while fusion of other male gamete nucleus with synergids. B. अंडे के नाभिक के साथ एक नर युग्मक नाभिक
- C. Fusion of one male gamete nucleus with both egg nucleus and secondary nucleus. C. एक नर युग्मक नाभिक का अंडाणु और द्वितीयक
- D. All of these D. ये सभी

Only D सिर्फ D

Only A सिर्फ A

Only B सिर्फ B

Only C सिर्फ C

Q.No: 153 Which of the following groups is formed only of the hermaphrodite organisms? निम्नलिखित में से कौन सा समूह केवल उभयलिंगी जी

Earthworm, tapeworm, leech, sponge केंचुआ, टैपवार्म, जोंकजों , स्पंज

Earthworm, tapeworm, sea horse, housefly केंचुआ, टैपवार्म, समुद्री घोड़ा, घरेलू मक्खी

Earthworm, tapeworm, housefly, frog केंचुआ, टैपवार्म, घरेलू मक्खी, मेंढक

Earthworm, leech, sponge, roundworm केंचुआ, जोंकजों , स्पंज, राउंडवॉर्म

Q.No: 154 Which of the following is the cancerous state of blood? निम्न में से कौन-सी रक्त की कैंसरयुक्त अवस्था है?

Leukemia ल्यूकेमिया

Proteinemia प्रोटीनेमिया

Uremia यूरीमिया

Chloremia क्लोरेमिया

Q.No: 155 Appearance of vegetative propagules from the nodes of plants such as sugarcane and ginger is mainly because- गन्ने और अदरक जैसे पौधों की गांठों से वानस्पतिक

Head Office : (1) VASNAVI DARBAR, NEAR BANK OF MAHARASTRA, Morar Road Gole ka Mandir, 0751-4723909

: (2) 12- MLB COLONY PADAV LASAKAR GWALIOR (M. P.) 0751-4910670

Call us : Mob : 8889593108, 8109093108, 8819959108

Dir-Mr. SATENDRA SINGH

nodes have non-photosynthetic cells. नोड्स में गैर-प्रकाश संश्लेषक कोशिकाएं होती हैं

nodes are located near the soil नोड्स मिट्टी के पास स्थित हैं

nodes have meristematic cells नोड्स में मेरिस्टेमेटिक कोशिकाएं होती हैं

nodes are shorter than internodes नोड्स इंटेमोड से छोटे होते हैं

Q.No: 156 Which of the following movement originated from an incident in a remote

village called Reni in Garhwal, high-up in the निम्नलिखित में से किस आंदोलन हिमालय

की ऊँची पहाड़ियों में हिमालयों के दौरान प्रारंभ हुआ?

The Chipko Andolan चिपको आंदोलन

Narmada Bachao Andolan नर्मदा बचाओ आंदोलन

The Sal Raksha Andolan साल रक्षा आंदोलन

The Namami Gange Andolan नमामि गंगे आंदोलन

Q.No: 157 In the break-down of glucose for an organism the first step is the conversion of glucose into pyruvate. Pyruvate is a - carbon molecule.

एक जीव के लिए ग्लूकोज के विखंडन में पहला चरण

- 5
- 3
- 4
- 2

Head Office : (1) VASNAVI DARBAR, NEAR BANK OF MAHARASTRA, Morar Road Gole ka Mandir, 0751-4723909

: (2) 12- MLB COLONY PADAV LASAKAR GWALIOR (M. P.) 0751-4910670

Call us : Mob : 8889593108, 8109093108, 8819959108

Dir-Mr. SATENDRA SINGH

Q.No: 158 In a monohybrid cross when F1 is crossed with homozygous dominant parent then which type of offsprings will obtain? एक मोनोहाइब्रिड क्रॉस में जब F1 को समयुग्मक प्र

Only recessive केवल पुनरावर्ती

No recessive कोई आवर्ती नहीं

Dominant : recessive 1 : 1 प्रमुख: पुनरावर्ती 1: 1

Dominant: recessive 3 : 1 प्रमुख: पुनरावर्ती 3: 1

Q.No: 159 If the tails of mice are removed by surgery in each generation, do these tailless mice have tailless progeny? यदि चूहों की पूँछ को कई पीढ़ी तक काटते रहें, तो

Yes, there will be change in sex chromosomes हाँ, क्योंकिक्यों लिंग सूत्र में बदलाव होंगे

No, because removal of the tail cannot change the genes of the germ cells of the mice. नहीं,हीं क्योंकिक्यों पूँछ काटने से जनन कोशिकाओं के

Yes, because removal of the tail can change the genes of the germ cells of the mice हाँ , क्योंकिक्यों पूँछ काटने से जनन कोशिकाओं के

The length of the tail reduces with each generation and eventually gets lost. पूँछ की लंबाई प्रत्येक पीढ़ी के साथ कम होती जा

Q.No: 160 Scurvy is caused due to deficiency of स्कर्वी किसकी कमी के कारण होता है?

Vitamin B विटामिन बी

Vitamin C विटामिन सी

Vitamin A विटामिन ए

Vitamin D विटामिन डी

Q.No: 161 Which of the following is a monocarpic plant? निम्नलिखित में से कौन एक एकशःफलनी पौधा है?

Appleसेब

Bambooबांस

Guava अमरूद

Mangoआम

Q.No: 162 In which of the following hereditary diseases, muscles waste away and person becomes immobile? निम्नलिखित में से किस वंशानुगत रोग में मांसपेशियां

Goutगाउट

Osteoporosis अस्थि सुशिरता

Arthritis संधिशोथ

Muscular dystrophy पेशीय दुष्पोषण

Head Office : (1) VASNAVI DARBAR, NEAR BANK OF MAHARASTRA, Morar Road Gole ka Mandir, 0751-4723909

: (2) 12- MLB COLONY PADAV LASAKAR GWALIOR (M. P.) 0751-4910670

Call us : Mob : 8889593108, 8109093108, 8819959108

Dir-Mr. SATENDRA SINGH

Q.No: 163 Which of the following is hormone-releasing IUD? निम्नलिखित में से कौन-सा हार्मोन-विमोचन IUD है?

LNG-20 LNG-20

Multiload 375 Multiload 375

CuT CuT

Lippes loop Lippes loop

Q.No: 164 Vegetative reproduction takes place in Bacteria: जीवाणुओं में कायिक जनन होता है:

By fiission विखंडन द्वारा

By hybridization संकरण द्वारा

By fission & By hybridization विखंडन और संकरण द्वारा

By binary fission बाइनरी विखंडन द्वारा

Q.No: 165 Pollination characteristically occurs in __. परागण विशेष रूप से __ में होता है।

Angiosperms and fungi एंजियोस्पर्म और कवक

Bryophytes and angiosperms ब्रायोफाइट्स और एंजियोस्पर्म

Pteridophytes and angiosperms टेरिडोफाइट्स और एंजियोस्पर्म

Angiosperms and gymnosperms एंजियोस्पर्म और जिम्नोस्पर्म

Q.No: 166 Which are exclusively viviparous ?

Sharks शार्क

Bony fishes बोनी मछलिया

Cartilagenous fishes कार्टिलाजिनस मछलिया

Whales व्हेल

Q.No: 167 There are some special types of cells found in the seminiferous tubules known as sertoli cells. These are ____.
सेमिनिफेरस नलिकाओं में कुछ विशेष प्रकार की को

Germinal cells जर्मिनल कोशिकाएं

Somatic cells शारीरिक कोशिकाएं

Protective cells सुरक्षात्मक कोशिकाएं

Reproductive cells

Q.No: 168 Which of the following are vertebrates? निम्नलिखित में से कौन सा कशेरुकी है?

1. Reptiles सरीसृप

2. Amphibians उभयचर

3. Insects कीट

4. Molluscs मोल

1, 2 and 3 only केवल 1, 2 और 3

3 and 4 only केवल 3 और 4

2 and 3 only केवल 2 और 3

1 and 2 only केवल 1 और 2

Q.No: 169 When synapsis is complete all along the chromosome, the cell is said to have entered a stage called _____. जब सिनेप्सिस पूरे क्रोमोसोम के साथ पूरा हो जाता है

Zygoteneजाइगोटीन

Pachyteneपिचटीन

Diploteneडिप्लोटीन

Diakinesisडायकाइनेसिस

Q.No: 170 Limestone is a sedimentary, mainly composed of ____.

चूना पत्थर एक तलछटी है, जो मुख्य रूप से ____

calcium carbonateकैल्शियम कार्बोनेट

sodium chlorideसोडियम क्लोराइड

Head Office : (1) VASNAVI DARBAR, NEAR BANK OF MAHARASTRA, Morar Road Gole ka Mandir, 0751-4723909

: (2) 12- MLB COLONY PADAV LASAKAR GWALIOR (M. P.) 0751-4910670

Call us : Mob : 8889593108, 8109093108, 8819959108

Dir-Mr. SATENDRA SINGH

nitrogen oxide नाइट्रोजन ऑक्साइड

sodium bicarbonate सोडियम बाईकारबोनेट

Q.No: 171 A close relation between flower and pollinating agent is best exhibited by ____ फूल और परागण एजेंट के बीच

घनिष्ठ संबंध _____

Cocos कोकोस

Avena अवेना

Yucca युक्का

Salvia साल्विया

Q.No: 172 Which of the following hormones regulate carbohydrate, protein and fat metabolism in the body so as to provide the best balance for growth?

निम्नलिखित में से कौनसा हार्मोन कार्बोहाइड्रेट, प्रोटीन सके?

Endorphin एंडोर्फिन

Thyroxin थायरोक्सिन

Epinephrine एपिनेफ्रीन

Oxytocin ऑक्सीटोसिन

Q.No: 173 Which of the following is also known as the 'neck of the uterus'? निम्नलिखित में से किसे 'गर्भाशय की गर्दन' के रूप में

Oviduct अंडवाहिनिया

Cervix गर्भाशय ग्रीवा

Vagina योनि

Clitoris भग शिशिनिका

Head Office : (1) VASNAVI DARBAR, NEAR BANK OF MAHARASTRA, Morar Road Gole ka Mandir, 0751-4723909

: (2) 12- MLB COLONY PADAV LASAKAR GWALIOR (M. P.) 0751-4910670

Call us : Mob : 8889593108, 8109093108, 8819959108

Dir-Mr. SATENDRA SINGH

Q.No: 174 The male gametes of rice plant have 12 chromosomes in their nucleus. The chromosome number in the female gamete, zygote and the cells of the seedling will be, respectively चावल के पौधे के नर युग्मकों के केंद्रक में 12 गुणसू

12, 24, 24	12, 24, 24
24,12,12	24,12,12
24, 12, 24	24, 12, 24
12,24,12	12,24,12

Q.No: 175 Which of the following sugar in semen is a source of energy for the spermatozoa? वीर्य में निम्न में से कौन सी चीनी शुक्राणु के लिए ऊर्जा

Fructose फ्रुक्टोज

All of the given options दिए गए सभी विकल्प

Sucrose सुक्रोज

Glucose ग्लूकोस

Q.No: How many enzymes are there in the pancreatic juice?

176

10

3

6

8

अग्न्याशयी रस में कितने एंजाइम्स होते हैं?

10

3

6

8

Q.No: 177 Which of the following approach is based on the idea that organisms which are more distantly related will accumulate a greater number of differences in their DNA? निम्नलिखित में से किस अध्ययन में यह विचार सन्निह

Isotopic phylogeny समस्थानिक जातिवृत्त

Atomic phylogeny परमाणु जातिवृत्त

Genome sequencing phylogeny जीनोम अनुक्रमण जातिवृत्त

Molecular phylogeny आणविक जातिवृत्त

Q.No: 178 The puffs and rings are associated with the _____ कश और रिंग्स _____ से जुड़ी हैं।

Head Office : (1) VASNAVI DARBAR, NEAR BANK OF MAHARASTRA, Morar Road Gole ka Mandir, 0751-4723909

: (2) 12- MLB COLONY PADAV LASAKAR GWALIOR (M. P.) 0751-4910670

Call us : Mob : 8889593108, 8109093108, 8819959108

Dir-Mr. SATENDRA SINGH

Nucleus नाभिक

Golgi bodies गोल्गी निकाय

Polytene chromosomes पॉलीटीन गुणसूत्र

Endoplasmic reticulum अन्तः प्रदव्ययी जलिका

Q.No: 179 Which of the following is an example of gymnosperm? निम्नलिखित में से कौन अनावृतबीजी का उदाहरण है

Pea मटर (Pea)

Pine पाईस (Pine)

Mango आम

Coconut नारियल

Q.No: 180 Polar bodies are found during -ध्रुवीय पिंड किसके दौरान पाए जाते हैं -

None of the given option दिए गए विकल्पों में से कोई नहीं

Oogenesis ओजोनिसस

Spermatogenesis शुक्राणुजनन

Spermiogenesis शुक्राणुरुपण

Q.No: 181 Where are the reflex arcs formed in our body? हमारे शरीर में प्रतिवर्ती चाप कहाँ बनते हैं?

Spinal cord मेरुरज्ज

Heart हृदय

Liver यकृत

Brain मस्तिष्क

Head Office : (1) VASNAVI DARBAR, NEAR BANK OF MAHARASTRA, Morar Road Gole ka Mandir, 0751-4723909

: (2) 12- MLB COLONY PADAV LASAKAR GWALIOR (M. P.) 0751-4910670

Call us : Mob : 8889593108, 8109093108, 8819959108

Dir-Mr. SATENDRA SINGH

Q.No: 182 The excessive discharge of fertilizers into water bodies results in ____ जल निकायों में उर्वरकों के अत्यधिक निर्वहन के परि

Silt गद

Eutrophication सुपोषण

Growth of fish मछली की वृद्ध

Death of hydrophytes हाइड्रो फाइट्स की मृत्यु

Q.No: 183 Blood bank of human body is ____ मानव शरीर का ब्लड बैंक ____ है।

Spleen प्लीहा

Lung फेफड़ा

Heart हृदय

Liver यकृत

Q.No: 184 Which of the following is known as malarial parasite? निम्नलिखित में से किसे मलेरिया परजीवी के रूप में जा

Taenia टीनिया

Plasmodium प्लाज्मोडियम

Wuchereria वुचेरेरिया

Bunyaviridae बन्याविरिड

Q.No: 185 Which one of the following is not a digenetic creature: निम्न में से कौनसा जन्तु द्विपोषदीय नहीं है:

Taenia solium टीनिया सोलियम

Trypanosoma gambiense ट्रा इपेनोसोमा गेम्बीयन्स

Entamoeba histolytica एन्टामीबा हिस्टोलाइटा

Plasmodium ovale प्लाज्मोडियम आवेल

Q.No: 186 Pesticide is ____ कीटनाशक ____ है

Food grain preservative खाद्यान्न परिरक्षक

Fungus killer कवक को मारने वाला

Insect killer कीट को मारने वाला

Both Fungus killer and Insect killer कवक को मारने वाला और कीट को मारने वाला

Q.No: 187 Punnett square was given by Reginald C. Punnett; Choose the correct option from below about his origin. पुनेट स्क्वायर रेजिनल्ड सी. पुनेट द्वारा दिया गया था

American geneticist अमेरिकी आनुवंशिकीविद्

British geneticist ब्रिटिश आनुवंशिकीविद्

Head Office : (1) VASNAVI DARBAR, NEAR BANK OF MAHARASTRA, Morar Road Gole ka Mandir, 0751-4723909

: (2) 12- MLB COLONY PADAV LASAKAR GWALIOR (M. P.) 0751-4910670

Call us : Mob : 8889593108, 8109093108, 8819959108

Dir-Mr. SATENDRA SINGH

None of these इनमें से कोई नहीं

German geneticist जर्मन आनुवंशिकीविद्

Q.No:188 In what ways can carbon dioxide be used ? कार्बन डाइऑक्साइड का उपयोग किन तरीकों से कि

1. In food-preservation 1. खाद्य-संरक्षण में

2. Refrigerant 2. रेफ्रिजरेट के रूप में

Select the correct code. सही कोड चुनें।

Only 1

केवल 1

Neither 1 nor 2 न तो 1 और न ही 2

Both 1 and 2 दोनों 1 और 2

Only 2 केवल 2

Q.No: 189 The mucous in the nose is secreted in response to odouriferous substances by: सूँघने वाले पदार्थों के लिए नाक में श्लेष्मा का स्रावण

Bowman's glands बाउमन ग्रन्थि द्वारा Salivary gland लार ग्रन्थि द्वारा

Lacrymal gland लैक्राइमल ग्रन्थि द्वारा

Olfactory gland औल्फ्रेक्ट्री ग्रन्थि द्वारा

Q. No:190 The Government of India has recently instituted an 'Amrita Devi Bishnoi National Award for Wildlife Conservation' in the memory of Amrita Devi Bishnoi, who in ___ sacrificed her life along with 363 others for the protection of 'khejri' trees in Khejrli village near Jodhpur in Rajasthan. भारत सरकार ने पिछले दिनों जीवसंरक्षण हेतु अमृता जिन्होंने ने ___ में राजस्थान के जोधपुर के पास खेज

1888

1731

1999

2003

Head Office : (1) VASNAVI DARBAR, NEAR BANK OF MAHARASTRA, Morar Road Gole ka Mandir, 0751-4723909

: (2) 12- MLB COLONY PADAV LASAKAR GWALIOR (M. P.) 0751-4910670

Call us : Mob : 8889593108, 8109093108, 8819959108

Dir-Mr. SATENDRA SINGH

Q.No: 191 Viviparity is found in _____. जीवतता _____ में पाई जाती है।

Frogs मेंढक

Lizards छिपकलियां

Birds पक्षियों

Sharks शार्क

Q.No: 190 The Ganga Action Plan project came about in which year because the quality of the water in the Ganga was very poor? गंगा एक्शन प्लान प्रोजेक्ट किस वर्ष आया क्योंकिक्यों गंगा

1985

2001

1895

1996

Q.No: 193 Snake generally belongs to ____सांप आमतौर पर _____ का होता है।

Second trophic level दूसरा पोषी स्तर

Saprophytes सैप्रोफाइट्स

Primary consumer प्राथमिक भक्षक

None of these इनमें से कोई नहीं

Q.No: 194 Insect's eggs is/are ____कीट के/का अंडे _____ होते/होता हैं।

Megalecithal मेगालेसिथल

Megalecithal and centrolecithal मेगालेसिथल और सेंट्रो लेसिथल

Telocithal टेलोसिथल

Centrolecithal सेंट्रो लेसिथल

Q.No: 195 Which of the following animals are also bilaterally symmetrical and triploblastic, but in addition they have a true body cavity? निम्नलिखित में से किस जंतु द्विपाश्र्वसममित एवं त्रिको

Echinodermataइकाइनोडर्मेटा (Echinodermata)

Annelidaएनेलिडा (Annelida)

Head Office : (1) VASNAVI DARBAR, NEAR BANK OF MAHARASTRA, Morar Road Gole ka Mandir, 0751-4723909

: (2) 12- MLB COLONY PADAV LASAKAR GWALIOR (M. P.) 0751-4910670

Call us : Mob : 8889593108, 8109093108, 8819959108

Dir-Mr. SATENDRA SINGH

Platyhelminthes प्लेटीहेल्मिन्थीज (Platyhelminthes)

Coelenterata सीलेंटेरेटा (Coelenterata)

Q.No: 196 Genetic recombination occur through . आनुवंशिक पुनर्संयोजन के माध्यम से हो

Mitosis and fertilization मिटोसिस और निषेचन

Mitosis and meiosis समसूत्री विभाजन और अर्धसूत्रीविभाजन

Meiosis and fertilization अर्धसूत्रीविभाजन और निषेचन

None of the above इनमें से कोई भी नहीं

Q.No: 197 DNA fragments extracted by the restriction endonucleases in a chemical reaction can be separated by . एक

रासायनिक प्रतिक्रिया में प्रतिबंध एंडोन्यूक्लिअस

Polymerase chain reaction पोलिमेरेज़ चैन रिएक्शन

Centrifugation केन्द्रापसारण

Restriction mapping प्रतिबंध मानचित्रण

Electrophoresis वैद्युत कणसंचलन

Head Office : (1) VASNAVI DARBAR, NEAR BANK OF MAHARASTRA, Morar Road Gole ka Mandir, 0751-4723909

: (2) 12- MLB COLONY PADAV LASAKAR GWALIOR (M. P.) 0751-4910670

Call us : Mob : 8889593108, 8109093108, 8819959108

Dir-Mr. SATENDRA SINGH

Q.No: 198 F1 hybrid is intermediate between the two parents. The phenomenon is _____. F1 हाइब्रिड दो माता-पिता के बीच मध्यवर्ती है। घटना

Dominance प्रभाव

Blending inheritance सम्मिश्रण वंशानुक्रम

Incomplete dominance अधूरा प्राबल्य

Codominance सह प्राबल्य

Q.No: 199 Goitre is caused due to deficiency of: घेंघा रोग किसकी कमी के कारण होता है

Vitamin K विटामिन K

Iron आयरन

Fluorine फ्लोरिन

Iodine आयोडीन

Which of the following primates were found 15 mya and was more man-like?

Q.No: Dryopithecus

200

Ramapithecus

Choose the correct code—

निम्नलिखित में से कौन से नरवानर 15 मिलियन वर्ष 1. ड्रा योपिथिकस
रामापिथिकस
सही कोड चुनें

{Ag 1+Ag-2,3} IMPORTANT FOR PAT EXAM 2024 *Your success is our mission...*

Only 2 के वल 2 Only 1 के वल 1 Both 1 and 2 दोनों 1 और 2

Neither 1 nor 2 न तो 1 और न ही 2

SCI KRISHI SANSTHAN